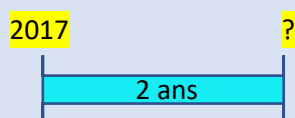


Mesurer le temps – CM1

Déterminer un moment : « la fin » ou « l'arrivée »

Si on veut calculer à quel moment quelque chose se termine, il faut connaître le moment du départ (ou du début) et le temps que cela a duré.

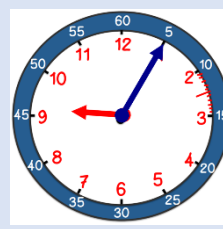
Exemple : Une construction a commencé en 2017 et elle a duré 2 ans.



On fait 2017 2 =
Début durée fin

Attention quand tu ajoutes des minutes : si ça dépasse 59, ça fait une nouvelle heure.

Ex : 8h 45 + 20 minutes = 8h 65 = 9h 05



Résous ces problèmes au cahier de maths.

1. Nous sommes le 12 mars. Isabelle commande un article qui doit arriver dans 15 jours au plus tard. Quel jour devrait-elle recevoir son colis (au plus tard) ?

►►2. Nous sommes le 21 mai. Isabelle commande un article qui doit arriver dans 3 semaines au plus tard. Quel jour devrait-elle recevoir son colis (au plus tard) ?

3. Le cours d'EPS commence à 14h10 et dure 45 minutes. À quelle heure se terminera-t-il ?

►►4. Le cours de natation commence à 14h55 et dure une demi-heure. À quelle heure se terminera-t-il ?

►►5. Carine prend le train à 16h07. La durée du trajet est de 1h55. À quelle heure va-t-elle arriver ?

6. Aurélie a pris rendez-vous chez le dentiste pour dans 6 mois. Nous sommes le 15 octobre. En quel mois a-t-elle rendez-vous ?

7. La Troisième République a été proclamée en 1870 et a duré 70 ans. En quelle année a-t-elle pris fin ?

►►8. Une voiture électrique a besoin de 7 heures de charge et on la branche à 22h30. À quelle heure la batterie sera-t-elle pleine ?