

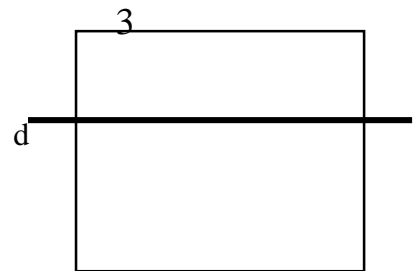
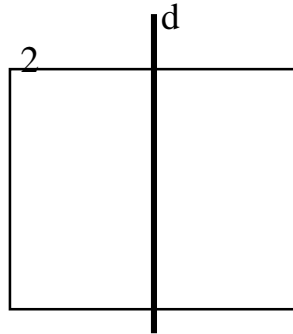
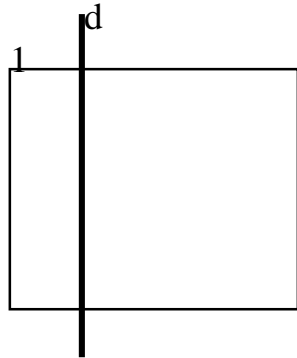
Prénom :

Mathématiques

Date :

Je réfléchis

Observe ces trois rectangles (1, 2 et 3).



Imagine qu'on plie chaque rectangle, en pliant sur la droite (d).

Pour l'un des trois, les côtés du rectangle se retrouveraient exactement sur les côtés opposés. Lequel ?



Je retiens

Les axes de symétrie

La droite qui sépare une figure en deux parties égales s'appelle

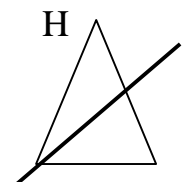
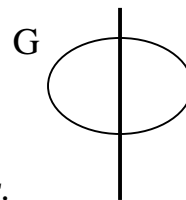
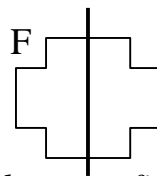
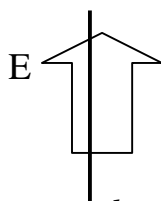
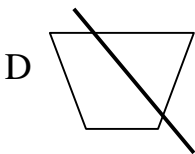
Cela veut dire que si on plie selon cette droite, les côtés de la figure

Une figure peut avoir 1 ou axes de symétrie, mais certaines figuresen ont



Je m'entraîne

Fais la liste des figures où la droite (en gras) est un axe de symétrie.



Trace un ou plusieurs axes de symétrie dans ces figures.

