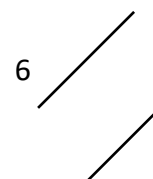
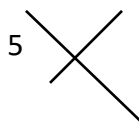
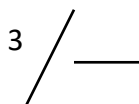
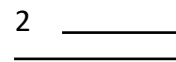
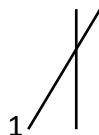


Classe ces couples de droites dans le tableau. N'oublie pas qu'une droite est illimitée !!

droites sécantes (qui se coupent)		parallèles
perpendiculaires	non perpendiculaires	



**JE RETIENS**

On dit de deux droites qui se coupent (qui se croisent) qu'elles sont .....

Parfois, elles se coupent en formant un ..... :  
on dit qu'elles sont .....

Quand on sait que deux droites .....  
..... se couper, on dit qu'elles sont .....

✂-----

**JE M'ENTRAINE**

Parmi ces figures, lesquelles ont...

...au moins deux angles droits ? la ..... la ..... et la .....  
Marque les angles droits en utilisant le signe habituel.

...deux côtés parallèles ? la ..... la ..... la ..... la ..... et la .....  
Repasse les côtés parallèles au crayon de couleur.

...quatre angles droits ? la .....

