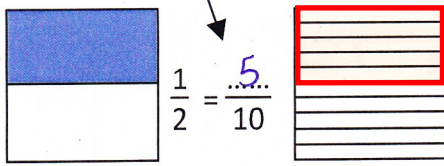


## Calcul CM2

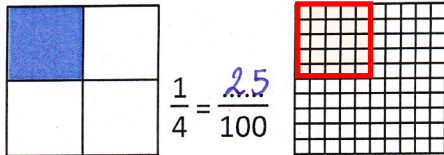
Sur la représentation de droite, colorie la **même surface** qu'à gauche.

Complète l'égalité et apprends-la par cœur. Essaie ensuite de trouver une égalité avec un nombre décimal.



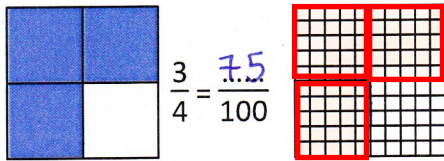
$$\frac{1}{2} = \frac{5}{10}$$

$$\frac{1}{2} = 0,5$$



$$\frac{1}{4} = \frac{25}{100}$$

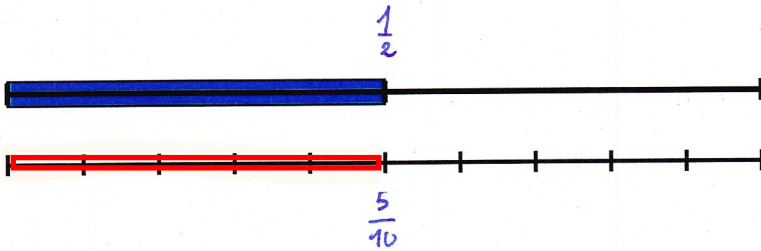
$$\frac{1}{4} = 0,25$$



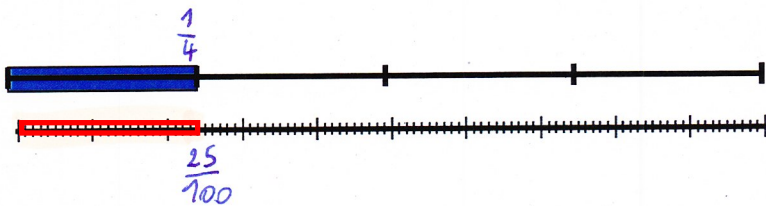
$$\frac{3}{4} = \frac{75}{100}$$

$$\frac{3}{4} = 0,75$$

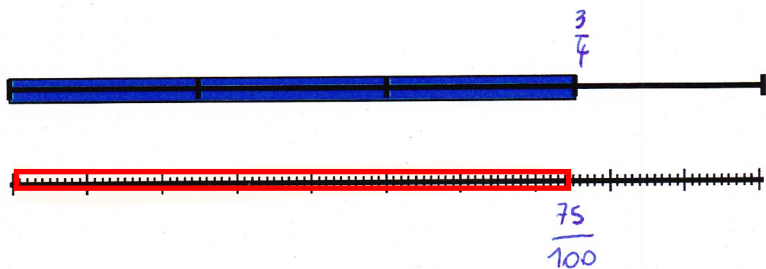
Même chose avec ces couples de droites : sur la 2<sup>ème</sup> droite, repasse en bleu la même longueur que sur la 1<sup>ère</sup> et complète les égalités.



$$\frac{1}{2} \text{ de dm} = \frac{5}{10} \text{ de dm} = 0,5 \text{ dm}$$



$$\frac{1}{4} \text{ de dm} = \frac{25}{100} \text{ de dm} = 0,25 \text{ dm}$$



$$\frac{3}{4} \text{ de dm} = \frac{75}{100} \text{ de dm} = 0,75 \text{ dm}$$