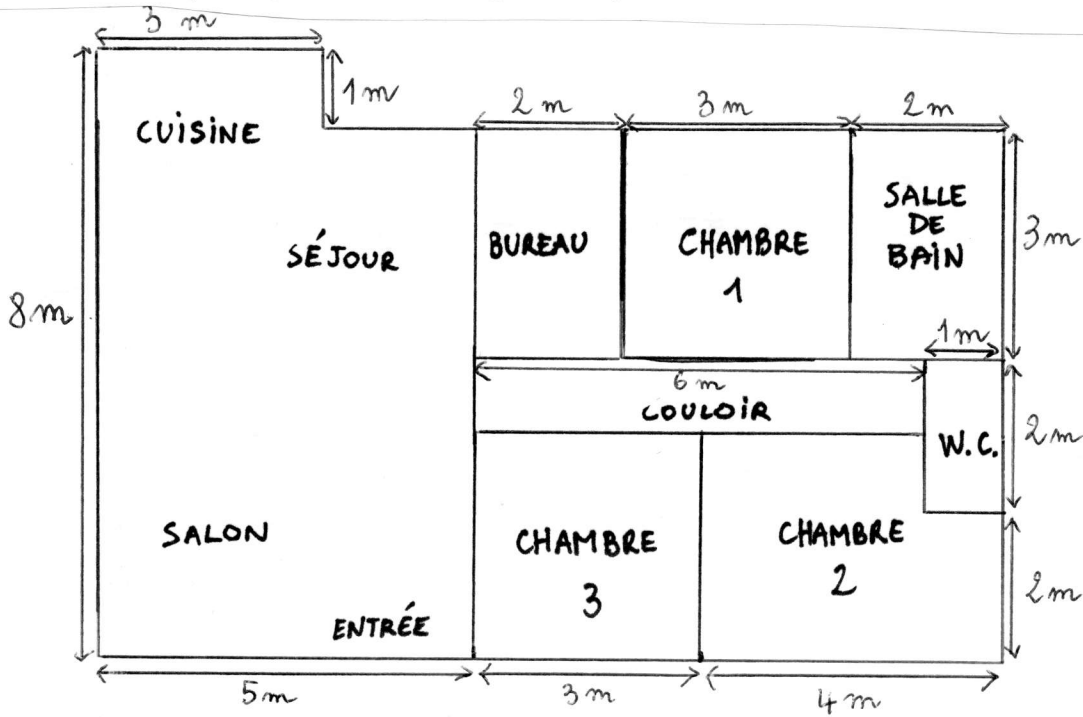


Prénom :

Mesures - les aires

Date :

Le plan d'une maison a été représenté, avec des mesures simplifiées. **Calcule en  $m^2$ , SANS QUADRILLER, la surface (l'aire) de chaque pièce.** Observe bien ! Il n'y a pas que des rectangles ! Tu as le droit d'annoter le plan. Quand tu as fini, tu peux quadriller et corriger tes réponses fausses EN VERT.



Pièce principale (Séjour/salon/Cuisine/Entrée) : .....

Salle de bains : .....

W.C. : .....

Bureau : .....

Chambre n°1 : .....

Chambre n° 2 : .....

Chambre n°3 : .....

Couloir : .....

Quelle est la surface totale de la maison ?

.....  
.....

On veut mettre du carrelage dans la pièce principale, le couloir, la salle de bains et les W.C. Quelle surface de carrelage sera nécessaire ?

.....  
.....

Avec 1 paquet de plaques de carrelage, on peut carreler  $2 m^2$ .

Combien de paquets faudra-t-il commander ?

.....  
.....

