

Chers collègues,

Ci-dessous fiche élève et fiche correction pour les compétences principales cycle 3 de l'APER, que j'ai faites avec mes petits doigts. J'ai sûrement oublié des choses mais c'est mieux que de remplir la fiche de position sans rien évaluer. Dans le dossier APER il y a une fiche qui ressemble un peu, mais la mienne permet de remplir la fiche de position grâce à une correspondance de chaque exercice avec une compétence. Je mets la correction parce que j'ai appris des choses en faisant ça, et d'ailleurs si vous voyez des infos erronées faites-moi signe !

Les compétences sont celles de la fiche de position, mais il n'y a que les obligatoires cycle 3. Les cases noircies de la fiche de position sont inutiles au cycle 3 et les cases grisées peuvent être cochées sans évaluation, si j'ai bien compris.

Certaines parties sont des questionnaires à choix multiples. Je compte faire ainsi :

1/chaque élève complète individuellement.

2/On corrige collectivement.

3/Je prends le parti de considérer cette correction collective suffisante pour valider les compétences correspondantes.

Il y a une partie « infos à retenir » que je considérerai suffisante pour valider les compétences correspondantes. Ce n'est pas très long et pas trop lourd à retenir.

La compétence « lire un plan » est évaluée grâce à un exercice de repérage avec un plan d'Avallon. L'exercice est très facile a priori. Certaines questions paraissent trop faciles voire stupides mais bon, avec certains élèves, ça va mieux en le disant...

PROBLEMES :

1/La compétence « connaître le code de la route » est un peu vaste. Prenons le parti que « nul n'est censé ignorer la loi » et que les enfants connaissent le code, et cochons allègrement la compétence correspondante. A moins d'inscrire les élèves aux cours de codes dans une école de conduite avec l'argent de la coop !!!

Sans blague, on peut peut-être considérer connu l'essentiel du code si la partie « rouleur » est comprise.

2/Si un enfant ne sait pas faire de vélo, je pense ne pas donner l'APER. Qu'en pensez-vous ? Que faire d'autre ?

Je compte faire passer ça en deux ou trois séances.

J'attends vos remarques, compléments, réponses. A bientôt,

Benoît

Attestation de Première Education à la Route – cycle 3 - Evaluation

COMPÉTENCES PIETON :

Je sais marcher sur le trottoir :

| | | |
|------------------------|--|--|
| - non accompagné(e). 1 | | |
|------------------------|--|--|

Je traverse une chaussée

| | | |
|---|--|--|
| - Je sais traverser une chaussée seul(e). 2 | | |
| - Je sais traverser à un carrefour. 3 | | |
| - Je sais traverser à un rond-point. 4 | | |
| - Je sais faire traverser une personne. 5 | | |

— Dans un environnement non familier :

| | | |
|--|--|---|
| - Je sais identifier les dangers. 6 | | |
| - Je sais organiser mon trajet. 7 | | |
| - Je sais utiliser un plan, une carte. 8 | | |
| - Je connais les règles du code de la route. 9 | | x |
| - Je sais donner l'alerte en cas d'accident. 10 | | |
| - Je connais les principes simples de secourisme. 11 | | |

Coche la (ou les) bonne(s) réponse(s).

1- Je suis seul(e) : je marche en équilibre sur le bord du trottoir.

-Je suis seul(e) : je ne marche pas au bord du trottoir.

-Je suis seul(e) : s'il n'y a pas de trottoir, je marche à gauche.

-Je suis seul(e) : s'il n'y a pas de trottoir, je marche à droite.

2-Je traverse : -sur un passage piéton.

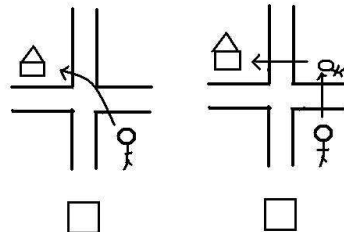
-en regardant à droite et à gauche.

-en regardant à gauche, à droite, puis encore à gauche.

-sans regarder.

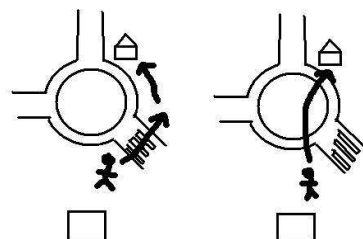
3-A un carrefour :

(coche le bon dessin)



4-A un rond-point :

(coche le bon dessin)



5-J'aide à traverser une personne âgée ou non-voyante :

-Je prévois plus de temps pour traverser.

-Je lui dis juste quand elle peut y aller.

-Je lui tiens le bras.

-Je lui explique que je vais l'aider.

COMPÉTENCES PASSAGER :

| | |
|---|--|
| - Je sais comment je dois être retenu(e). 12 | |
| - Je sais utiliser ma ceinture de sécurité. 13 | |
| - Je connais et je respecte le code du passager du véhicule particulier. 14 | |
| - Je connais et je respecte le code du passager deux roues. 15 | |
| - Je respecte les consignes de l'adulte dans un transport scolaire. 16 | |
| - Je connais et je respecte le code du passager de transport en commun. 17 | |
| - J'adopte l'attitude qui convient sur une zone d'attente. 18 | |

Coche la (ou les) bonne(s) réponse(s).

12- À l'arrière, je ne m'attache pas.
 À l'arrière, je m'attache.

13- La ceinture ventrale suffit.
 Les deux parties sont nécessaires.

14- Je peux monter devant à partir de l'âge de 10 ans.
 Je peux monter devant à partir de l'âge de 12 ans.
 Je peux monter devant à partir de n'importe quel âge.

15- J'ai le droit de monter derrière quelqu'un en deux-roues (mobylette ou scooter) jusqu'à l'âge de 14 ans.
 J'ai le droit à n'importe quel âge.
 Je mets un casque.
 Le casque n'est pas obligatoire.

16- J'écoute les adultes (conducteur, enseignant, accompagnateur) dans un car.
 Je ne les écoute pas.

17- Dans un bus ou un car : s'il y a une ceinture, je m'attache.
 s'il y a une ceinture, je ne suis pas obligé de m'attacher.
 je dois être assis si c'est possible.
 je peux rester debout même s'il reste des places.
 en sortant, je passe devant le car pour traverser.
 en sortant, je passe derrière le car pour traverser.
 en sortant, j'attends que le car soit parti pour traverser.

18 - En attendant un bus : -je reste sur le bord de la chaussée ou le trottoir.
 -je peux jouer sur la route.
 -je respecte les personnes qui attendent avec moi.

COMPÉTENCES ROULEUR :

| | |
|---|--|
| - Je roule dans l'espace de circulation correspondant à l'engin que j'utilise. 19 | |
| - Je contrôle ma vitesse, mon équilibre, ma trajectoire. 20 | |
| - Je sais rouler en groupe. 21 | |
| - Je vérifie et j'utilise les équipements. 22 | |
| - Je vérifie les organes de sécurité de l'engin. 23 | |

Je connais les règles du code de la route :

| | |
|--|--|
| - Je connais les espaces de circulation où je ne dois pas rouler. 24 | |
| - Je connais la signification de la signalisation (feux et panneaux). 25 | |
| - Je connais l'ordre de passage aux intersections. 26 | |
| - Je signale à temps mes intentions de changement de direction. 27 | |
| - Je respecte ces règles du code de la route. 28 | |

Coche la (ou les) bonne(s) réponse(s).

19 et 25- À vélo, je roule à gauche de la chaussée.

À vélo, je roule à droite de la chaussée.

J'utilise la piste cyclable s'il y en a une.

20 - Je sais faire du vélo. Je ne sais pas faire du vélo.

Je freine d'abord avec le frein avant. Je freine d'abord avec le frein arrière.

21- À vélo, en groupe, on roule : -à droite de la chaussée -à gauche de la chaussée
-en file indienne. -les uns à côté des autres.

22- À vélo, le casque est obligatoire jusqu'à 12 ans.

- À vélo, le casque et les autres équipements ne servent à rien.

23- Je vérifie avant de partir : -que les pneus sont gonflés.

-que les freins fonctionnent.

-(la nuit) que les phares fonctionnent.

-que les roues sont bien fixées.

24 - À vélo : je peux rouler dans un village ou en ville.

je peux rouler sur une route départementale ou nationale.

je peux rouler sur une rocade limitée à 110 km/h.

je peux rouler sur l'autoroute.

25-À vélo : Au feu rouge : -je m'arrête -je passe

Au feu orange : -je m'arrête -je passe

Au STOP : -je m'arrête -je passe doucement en regardant s'il n'y a pas de véhicule

26 - À vélo, à un croisement sans STOP ni «cédez le passage' : Je laisse passer ceux qui viennent de la droite. Je laisse passer ceux qui viennent de la gauche.

27-Si je tourne : - je signale avec mon bras -je ne signale pas.

28- Je respecte les règles ci-dessus: jamais parfois toujours

Attestation de Première Education à la Route **CORRECTION**

COMPÉTENCES PIETON : **LES REPONSES SONT EN VERT**

Je sais marcher sur le trottoir :

| | | |
|------------------------|--|--|
| - non accompagné(e). 1 | | |
|------------------------|--|--|

Je traverse une chaussée

| | | |
|---|--|--|
| - Je sais traverser une chaussée seul(e). 2 | | |
| - Je sais traverser à un carrefour. 3 | | |
| - Je sais traverser à un rond-point. 4 | | |
| - Je sais faire traverser une personne. 5 | | |

— Dans un environnement non familier :

| | | |
|--|--|---|
| - Je sais identifier les dangers. 6 | | |
| - Je sais organiser mon trajet. 7 | | |
| - Je sais utiliser un plan, une carte. 8 | | |
| - Je connais les règles du code de la route. 9 | | x |
| - Je sais donner l'alerte en cas d'accident. 10 | | |
| - Je connais les principes simples de secourisme. 11 | | |

Coche la (ou les) bonne(s) réponse(s).

1- Je suis seul(e) : je marche en équilibre sur le bord du trottoir.

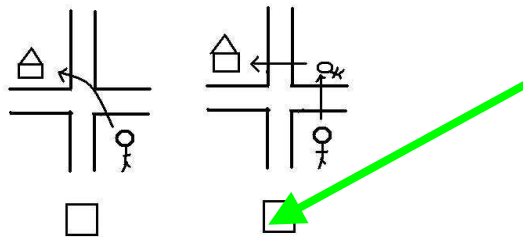
- Je suis seul(e) : je ne marche pas au bord du trottoir.
- Je suis seul(e) : s'il n'y a pas de trottoir, je marche à gauche.
- Je suis seul(e) : s'il n'y a pas de trottoir, je marche à droite.

2-Je traverse : -sur un passage piéton.

- en regardant à droite et à gauche.
- en regardant à gauche, à droite, puis encore à gauche.
- sans regarder.

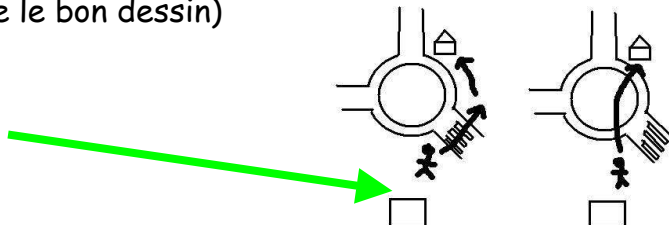
3-À un carrefour :

(coche le bon dessin)



4-À un rond-point :

(coche le bon dessin)



5-J'aide à traverser une personne âgée ou non-voyante :

- Je prévois plus de temps pour traverser.
- Je lui dis juste quand elle peut y aller.
- Je lui tiens le bras.
- Je lui explique que je vais l'aider.

COMPÉTENCES PASSAGER :

| | |
|---|--|
| - Je sais comment je dois être retenu(e). 12 | |
| - Je sais utiliser ma ceinture de sécurité. 13 | |
| - Je connais et je respecte le code du passager du véhicule particulier. 14 | |
| - Je connais et je respecte le code du passager deux roues. 15 | |
| - Je respecte les consignes de l'adulte dans un transport scolaire. 16 | |
| - Je connais et je respecte le code du passager de transport en commun. 17 | |
| - J'adopte l'attitude qui convient sur une zone d'attente. 18 | |

Coche la (ou les) bonne(s) réponse(s).

12- À l'arrière, je ne m'attache pas.
 À l'arrière, je m'attache.

13- La ceinture ventrale suffit.
 Les deux parties sont nécessaires.

14- Je peux monter devant à partir de l'âge de 10 ans.
 Je peux monter devant à partir de l'âge de 12 ans.
 Je peux monter devant à partir de n'importe quel âge.

15- J'ai le droit de monter derrière quelqu'un en deux-roues (mobylette ou scooter) jusqu'à l'âge de 14 ans.
 J'ai le droit à n'importe quel âge.
 Je mets un casque.
 Le casque n'est pas obligatoire.

16- J'écoute les adultes (conducteur, enseignant, accompagnateur) dans un car.
 Je ne les écoute pas.

17- Dans un bus ou un car : s'il y a une ceinture, je m'attache.
 s'il y a une ceinture, je ne suis pas obligé de m'attacher.
 je dois être assis si c'est possible.
 je peux rester debout même s'il reste des places.
 en sortant, je passe devant le car pour traverser.
 en sortant, je passe derrière le car pour traverser.
 en sortant, j'attends que le car soit parti pour traverser.

18 - En attendant un bus : -je reste sur le bord de la chaussée ou le trottoir.
 -je peux jouer sur la route.
 -je respecte les personnes qui attendent avec moi.

COMPÉTENCES ROULEUR :

| | |
|---|--|
| - Je roule dans l'espace de circulation correspondant à l'engin que j'utilise. 19 | |
| - Je contrôle ma vitesse, mon équilibre, ma trajectoire. 20 | |
| - Je sais rouler en groupe. 21 | |
| - Je vérifie et j'utilise les équipements. 22 | |
| - Je vérifie les organes de sécurité de l'engin. 23 | |

Je connais les règles du code de la route :

| | |
|--|--|
| - Je connais les espaces de circulation où je ne dois pas rouler. 24 | |
| - Je connais la signification de la signalisation (feux et panneaux). 25 | |
| - Je connais l'ordre de passage aux intersections. 26 | |
| - Je signale à temps mes intentions de changement de direction. 27 | |
| - Je respecte ces règles du code de la route. 28 | |

Coche la (ou les) bonne(s) réponse(s).

19 et 25- À vélo, je roule à gauche de la chaussée.

À vélo, je roule à droite de la chaussée.

J'utilise la piste cyclable s'il y en a une.

20 - Je sais faire du vélo. ? Je ne sais pas faire du vélo. ?

Je freine d'abord avec le frein avant. Je freine d'abord avec le frein arrière.

21- À vélo, en groupe, on roule : -à droite de la chaussée -à gauche de la chaussée
-en file indienne. -les uns à côté des autres.

22- À vélo, le casque est obligatoire jusqu'à 12 ans.

- À vélo, le casque et les autres équipements ne servent à rien.

23-Je vérifie avant de partir : -que les pneus sont gonflés.

-que les freins fonctionnent.

-(la nuit) que les phares fonctionnent.

-que les roues sont bien fixées.

24 - À vélo : je peux rouler dans un village ou en ville.

je peux rouler sur une route départementale ou nationale.

je peux rouler sur une rocade limitée à 110 km/h.

je peux rouler sur l'autoroute.

25-À vélo : Au feu rouge : -je m'arrête -je passe

Au feu orange : -je m'arrête -je passe

Au STOP : -je m'arrête -je passe doucement en regardant s'il n'y a pas de véhicule

26 - À vélo, à un croisement sans 'STOP' ni 'cédez le passage' : Je laisse passer ceux qui viennent de la droite. Je laisse passer ceux qui viennent de la gauche.

27-Si je tourne : - je signale avec mon bras -je ne signale pas.

28- Je respecte les règles ci-dessus: jamais parfois toujours